



ESTADO PLURINACIONAL DE  
**BOLIVIA**

MINISTERIO DE  
MINERÍA Y METALURGIA

*¡Minería para todos!*



# Audiencia de Rendición Pública de Cuentas

FINAL 2022



**SERGEOMIN**  
SERVICIO GEOLÓGICO MINERO



**EMV**  
EMPRESA METALÚRGICA VINTO



**FOFIM**  
FONDO DE FINANCIAMIENTO PARA LA MINERÍA  
ESTABLECIDO POR LEY N.º 2005 DE 2005



# Corporación Minera de Bolivia



*¡Minería para todos!*

# ESTRUCTURA ORGANIZACIONAL

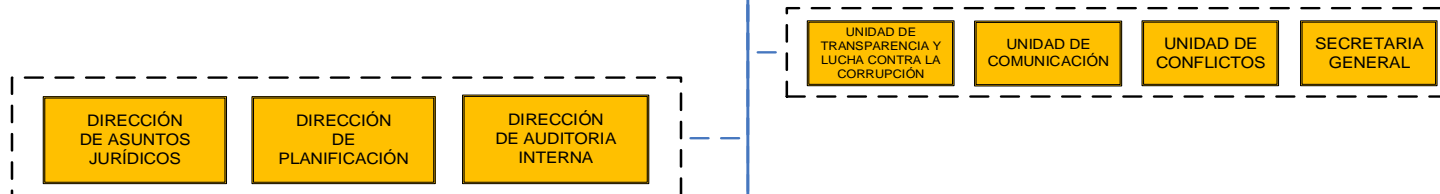


## Recursos Humanos

DESCRIPCION	TOTAL	COSTO TOTAL MENSUAL (Bs.)
OFICINA CENTRAL Y GERENCIAS REG.	452	2.805.806
EMPRESA FILIALES	4.431	63.733.899
UNID. PRODUCTIVAS	369	1.367.986
UNID. DE SERVICIO	76	395.582
<b>TOTAL PERSONAL MENSUAL</b>	<b>5.328</b>	<b>68.303.273</b>

DIRECTORIO GENERAL

PRESIDENCIA EJECUTIVA



## ESCALA SALARIAL PERSONAL DEPENDIENTE OFICINA CENTRAL Y GERENCIAS REGIONALES

CATEGORIA	NIVEL	CARGO O PUESTO	N° DE ITEMS ACTUAL	HABER BASICO	COSTO MENSUAL ACTUAL	
SUPERIOR	1	Presidente Ejecutivo	1	16.882	16.882	
EJECUTIVO	2	Gerentes	3	14.964	44.892	
	3	Directores de Área	9	13.554	121.986	
	4	Jefes de Departamento "A"	9	11.859	106.731	
	5	Jefes de Departamento "B" profesionales 1	13	9.688	125.944	
	6	Jefes de Departamento "C" profesionales 2	12	8.659	103.908	
OPERATIVO	7	Gerente Técnico Regional	2	8.315	16.630	
	8	Personal Profesional Administrativo "A"	33	7.727	254.991	
	9	Encargado Personal	2	7.038	14.076	
	10	Personal Profesional Administrativo "B"	19	6.776	128.744	
	11	Encargado Bienes y Mantenimiento "A"	8	6.616	52.928	
	12	Personal Profesional Administrativo "C"	21	6.107	128.247	
	13	Encargado Bienes y Mantenimiento "B"	20	5.530	110.600	
	14	profesionales Junior	12	5.358	64.296	
	15	Personal Técnico - Administrativo 1	12	4.701	56.412	
	16	Personal Técnico - Administrativo 1	1	4.661	4.661	
	17	Personal Técnico - Administrativo 2	19	4.139	78.641	
	18	Personal de apoyo 1	27	3.674	99.198	
	19	Personal Administrativo 1	8	3.398	27.184	
	20	Personal de apoyo 2	36	3.275	117.900	
	21	Personal Auxiliar y de Servicios 1	17	2.905	49.385	
	22	Personal Administrativo 2	4	2.714	10.856	
	23	Personal Auxiliar y de servicios 2	29	2.618	75.922	
	24	Personal Auxiliar 1	74	2.260	167.240	
	<b>TOTAL (Bs.)</b>			<b>391</b>		<b>1.978.254</b>
	<b>TOTAL ANUAL (Bs.)</b>					<b>23.739.048</b>



## EMPRESA MINERA HUANUNI

<b>PRODUCCIÓN ESTAÑO</b>
<b>T.M.F.</b>
<b>6.874</b>



**UTILIDAD** Bs. 74.614.895



**REGALÍA MINERA** Bs. 38.177.379



## EMPRESA MINERA COLQUIRI

<b>PRODUCCIÓN ESTAÑO</b>
<b>T.M.F.</b>
<b>3.361</b>

<b>PRODUCCIÓN ZINC</b>
<b>T.M.F.</b>
<b>9.831</b>

**Bs. 104.086.582**



**Bs. 41.616.949**

FECHA INICIO	FECHA FINAL	MEDIO DE VERIFICACIÓN
03/01/2022	31/12/2022	INFORMES MENSUALES T-121



## EMPRESA MINERA COROCORO

<b>PRODUCCIÓN CÁTODOS DE COBRE</b>
<b>T.M.F.</b>
<b>1.387</b>



**INGRESOS**

**Bs. 55.134.417**



**REGALÍA  
MINERA**

**Bs. 4.240.644**

FECHA INICIO	FECHA FINAL	MEDIO DE VERIFICACIÓN
03/01/2022	31/12/2022	INFORMES MENSUALES T-121

Fuente: Informes mensuales T-121

## EMPRESA METALÚRGICA KARACHIPAMPA

<b>PRODUCCIÓN PLOMO METÁLICO</b>
<b>T.M.F.</b>
<b>155</b>

<b>PRODUCCIÓN PLATA METÁLICA</b>
<b>TMF</b>
<b>3</b>



**Bs. 17.896.893**



**INGRESOS**

**Bs. 344.109**



**REGALÍA  
MINERA**

*¡Queremos servir a todos!*



## UNIDAD PRODUCTIVA CAOLÍN

<b>CAOLIN</b>
<b>TON.</b>
<b>21.811</b>



## UNIDAD PRODUCTIVA CAPURATAS

<b>PRODUCCIÓN AZUFRE REFINADO</b>
<b>TMF</b>
<b>267</b>



**INGRESOS** **Bs. 1.307.117**



**REGALÍAS** **Bs. 19.803**



**Bs. 1.168.571**



**INGRESOS**

**Bs. 17.529**



**REGALÍAS**

FECHA INICIO	FECHA FINAL	MEDIO DE VERIFICACIÓN
03/01/2022	31/12/2022	INFORMES MENSUALES UNID. PRODUCTIVAS



## UNIDAD PRODUCTIVA THUTHU

PRODUCCIÓN CONC.		
Zn.	Pb.	Ag.
TMF	TMF	KGF
30	16	606

INGRESOS

**Bs. 2.405.496**

REGALÍAS

**Bs. 103.197**



## UNIDAD PRODUCTIVA MACHACAMARCA

PRODUCCIÓN CONC. ESTAÑO
TMF
0,7

**Bs. 1.150.766**

INGRESOS

**Bs. 48.441**

REGALÍAS

FECHA INICIO	FECHA FINAL	MEDIO DE VERIFICACIÓN
03/01/2022	31/12/2022	INFORMES MENSUALES UNID. PRODUCTIVAS

# EMPRESA BOLIVIANA DEL ORO

VENTA ORO

Gr.

**78.954,48**



INGRESOS

**Bs.  
31.167.651**

REGALÍAS

**Bs. 869.995**

Fuente: Informes mensuales Unid. Productivas



Audiencia de Rendición  
Pública de Cuentas

Final 2022

## CIMM

**ÁREA GEOLOGÍA  
GEOFÍSICA**

190 TRABAJOS CON 1.485  
MUESTRAS

**ÁREA QUÍMICA**

13.393 MUESTRAS CON  
27.415 ANÁLISIS

**ÁREA METALURGIA**

43 TRABAJOS REALIZADOS

**Bs. 2.261.915**

INGRESOS

*¡Minería para todos!*





## PLANTA INDUSTRIAL PULACAYO

INGRESOS

**Bs. 1.353.448**



Fuente: Informes mensuales Unid. Productivas  
Información preliminar al 30/11/2022

## FUNDICIÓN MAESTRANZA CATAVI

**Bs. 1.280.259**

INGRESOS

# DIRECCIÓN DE MEDIO AMBIENTE



Audiencia de Rendición  
Pública de Cuentas

Final 2022

AVANCE FÍSICO  
GENERAL  
DIMA



## Gestion Ambiental

- ❑ 2 L.A. obtenidas, Mesa de Plata y Porvenir Santa Cruz
- ❑ 11 IMAs elaborados, revisados y entregados.
- ❑ 9 Informes de Seguimiento Ambiental elaborados
- ❑ 2 Informes a la Contraloría General del Estado entregados
- ❑ 10 cursos de capacitación en gestión ambiental.
- ❑ 25 inspecciones de seguimiento ambiental a cooperativas



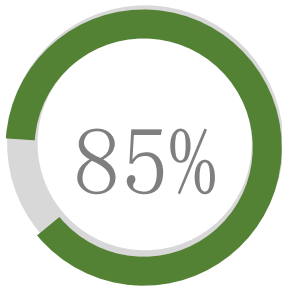
## Seguridad y Salud en el Trabajo

- ❑ 2 PSST elaborados, Empresa Minera Caracoles y CIMM
- ❑ 11 cursos de capacitación en seguridad y salud realizados
- ❑ 3 Planes de señalética implementados en unidades productivas y funcionales de COMIBOL.
- ❑ 5 Inspecciones planificadas en Seguridad y Salud en el Trabajo elaborados



## Diseño de Proyectos Ambientales

- ❑ 8 diseños técnicos de preinversión elaborados en presas y obras de control ambiental.
- ❑ 1 supervisión de obras realizada, rehabilitación dique de colas Empresa Quechisla
- ❑ 4 Infomes de evaluación de pasivos mineros concluidas,
- ❑ Sistematización de pasivos mineros culminada al 25%





# PROYECTOS DE EXPLORACIÓN

## Estimación de Reservas Producción Prevista Diciembre (en desarrollo)

PROYECTO	SECTOR	RECURSOS	RESERVAS <sup>TM</sup>	Ag (g/t)	Pb (%)	Zn (%)	PRODUCCION PREVISTA (Ton/dia)
MESA DE PLATA	VETIFORME (SECTOR ESTE)		3.330.000	200	3,6	3,7	500
	STOCKWORK	30.000.000		101	3,59	4,4	1.000
MACHU SOCAVON	STOCKWORK DISEMINADO		7.709.175	150	1	1,2	1.000
NEGRILLOS	VETIFORME		902.696	358	0,59	0,4	200
	STOCKWORK		1.912.000	55	0,2		500
PICO SUTO	MASIVO (Au)		553.000				100
SANTA ISABEL	STOCKWORK	18.000.000		100	1	1	10.000

*¡Minería para todos!*

# PROYECTOS DE EXPLORACIÓN

## PROYECTO MESA DE PLATA – MACHU SOCAVÓN, POTOSÍ



**Inversión inicial: Bs. 10.000.000,00**

### Exploración Geológica Primer semestre:

- Mapeo geológico - estructural
- Rehabilitación de galerías antiguas
- Mensura subterránea de labores mineras
- Muestreo de canaletas en interior mina
- Mapeo de alteraciones hidrotermales
- Levantamiento geofísico (IP)
- Perforación a diamantina de 6.000 m de profundidad
- Análisis de laboratorio químico acreditado

**Inversión final: Bs. 29.249.645,00**

### Exploración Geológica Segundo semestre:

- Control de cajas cores, cálculo de porcentaje, RQD, obtención de fotografías, loguig. De 6.000 m.
- Obtención de 2.000 muestras geoquímicas para análisis en un laboratorio químico acreditados.
- Sellado de 26 pozos
- Realización de secciones longitudinales y transversales
  - Modelo Geológico del Yacimiento
  - Evaluación de recursos mineralógicos a través de modelos 3D.
  - Diseño de una planta metalúrgica preliminar para Ag, Pb, Zn, capacidad de 200 Ton/día.
  - Ubicación de áreas potenciales para ocurrencia de mineralización
- Cálculo de Reservas: 11.039.175,00 T.M.B.  
Ley de cabeza: 175 g/t Ag - 2.3% Pb - 2.45% Zn



# PROYECTOS DE EXPLORACIÓN

## PROYECTO NEGRILLOS – PACO KHOLLU, ORURO



Audiencia de Rendición  
Pública de Cuentas

Final 2022

**Inversión inicial: Bs. 1.500.000,00**

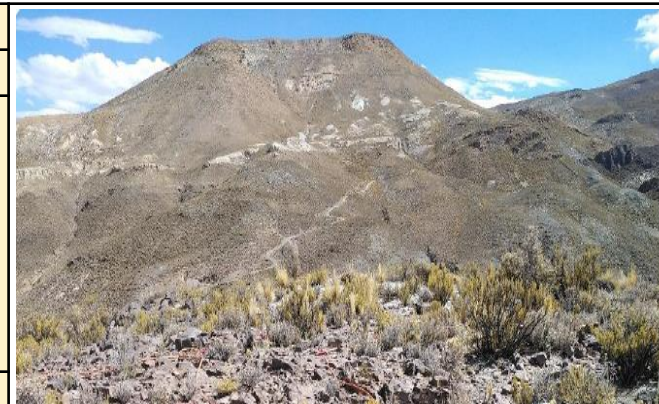
### Exploración Geológica Primer semestre:

- Mapeo geológico - estructural
- Rehabilitación de galerías antiguas
- Mensura subterránea de labores mineras
- Mapeo de alteraciones hidrotermales
- Levantamiento geofísico (IP)
- Rehabilitación y apertura de caminos y plataformas de perforación.

**Inversión final: Bs. 9.542.800,00**

### Exploración Geológica Segundo semestre:

- Perforación a diamantina de 6.000 m de profundidad.
  - Control de cajas cores, cálculo de porcentaje, RQD, obtención de fotografías, logging. De 6.000 m.
- Obtención de 2.357 muestras geoquímicas para análisis en un laboratorio químico acreditados.
- Sellado de 33 pozos.
- Realización de secciones longitudinales y transversales.
  - Modelo Geológico del Yacimiento
  - Evaluación de recursos mineralógicos a través de modelos 3D.
  - Diseño de una planta metalúrgica preliminar para Ag, Pb, Zn, capacidad de 200 Ton/día.
  - Ubicación de áreas potenciales para ocurrencia de mineralización.
- Cálculo de Recursos: 2.814.696,00 T.M.B.  
Ley de cabeza: 206 g/t Ag – 0,4 % Pb – 0,35 % Zn



# CONTRATOS DE PRODUCCIÓN MINERA

CONTRATOS	EJEC. GESTIÓN 2021	PROGRAMADO GESTIÓN 2022	EJEC. GESTIÓN 2022
COOPERATIVOS MINEROS POR ADECUACIÓN	51	49	54*
COOPERATIVOS MINEROS NUEVOS	6	8	8
PRODUCTIVOS MINEROS NUEVOS	5	6	6
<b>TOTAL</b>	<b>62</b>	<b>63</b>	<b>68</b>

(\*): Suma de concluidos y archivados

**Fuente:** Dirección de Supervisión y Seguimiento de Contratos



# RESULTADOS PRIORIZADOS GESTIÓN 2022



RESULTADOS PRIORIZADOS	AVANCE	RESPONSABLE
Optimización de las Operaciones del Ingenio Lucianita de 3.000 TPD en la Empresa Minera Huanuni.	50% de avance	EMH
Puesta en marcha e Inicio de operaciones de la Planta de Concentración Caracoles.	100% construcción y equipamiento. En etapa de pilotaje.	UP - CARACOLES
Continuar con la construcción de la Planta de 2.000 TPD en la Empresa Minera Colquiri.	65% de avance físico	EMC
Evaluación Final, para cuantificación de Recursos y Reservas en los Prospectos de Exploración: Mesa de Plata, Negrillos.	50% de avance	DPG - GTOP
Generación de empleos por la ejecución de proyectos de exploración.	50 empleos generados (personal técnico) en proyectos de exploración	DPG - GTOP
Firma de Contratos de Producción Minera.	6 Contratos de Producción Minera	DSSC - GTOP
Firma de Contratos Cooperativos Mineros.	8 Contratos Cooperativos Mineros nuevos	DSSC - GTOP
Firma de contratos Cooperativos Mineros por Adecuación.	54 Contratos Mineros por Adecuación	DSSC - GTOP

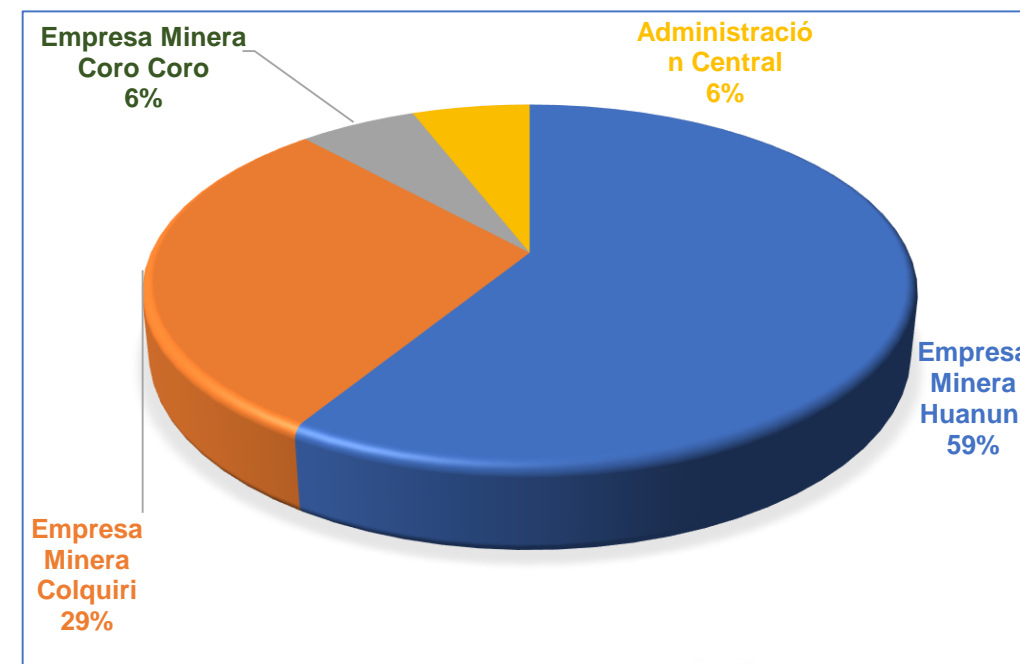


para todos!

# APORTE BONO JUANCITO PINTO

N°	EMPRESAS	IMPORTE Bs	%
1.	EMPRESA MINERA HUANUNI	10.000.000	59%
2.	EMPRESA MINERA COLQUIRI	5.000.000	29%
3.	EMPRESA MINERA COROCORO	1.000.000	6%
4.	ADMINISTRACIÓN CENTRAL	1.000.000	6%
<b>TOTAL</b>		<b>17.000.000</b>	<b>100%</b>

Fuente: DIF - GAF 2022





# PRESUPUESTO GESTIÓN 2022



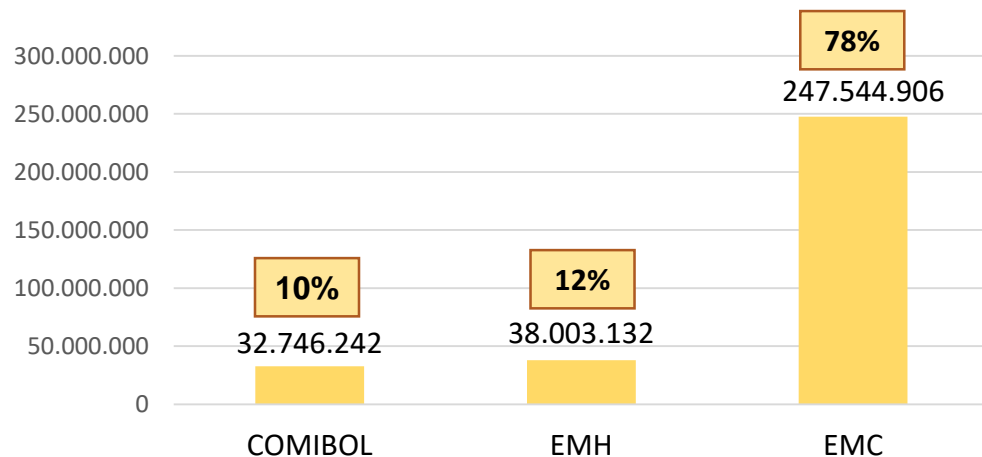
Audiencia de Rendición  
Pública de Cuentas  
Final 2022

DESCRIPCIÓN	PRESUPUESTO APROBADO	PRESUPUESTO VIGENTE	EJECUTADO	PORCENTAJE
INVERSIÓN	318.294.280	344.926.801	261.002.692,78	75,67%
GASTO CORRIENTE	2.328.620.080	2.315.904.865	1.535.121.969,34	66,29%
<b>TOTAL (Bs.)</b>	<b>2.646.914.360</b>	<b>2.660.831.666</b>	<b>1.796.124.662,12</b>	<b>67,50%</b>

Información preliminar al 31/12/2022

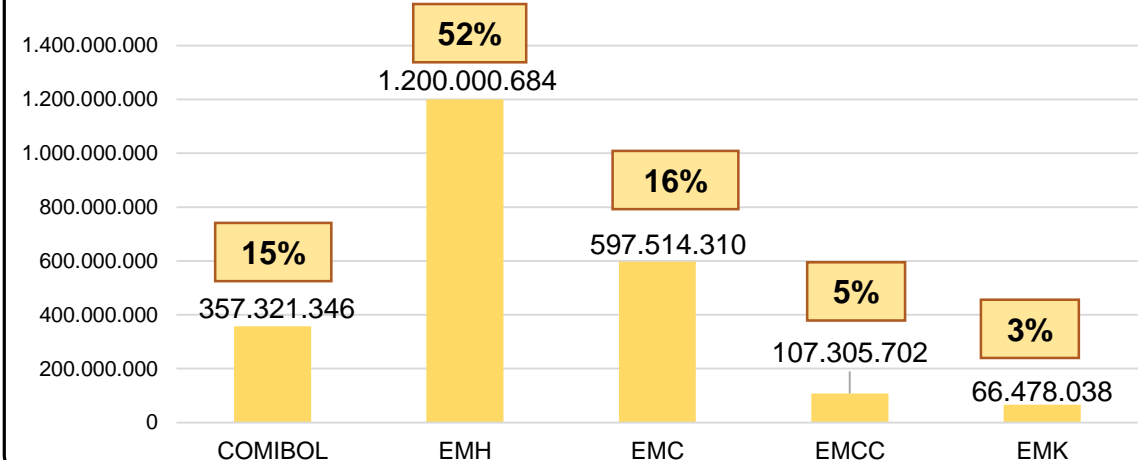
## INVERSIÓN: Bs 318.294.280

### PROYECTOS DE INVERSIÓN



## GASTO CORRIENTE: Bs 2.328.620.080

### GASTO CORRIENTE



# PLAN ANUAL DE CONTRATACIONES

DESCRIPCIÓN	MONTO EJEC. OF. NAL (Bs.)	%
LICITACIÓN PÚBLICA	4.753.246,74	20%
APOYO NACIONAL A LA PRODUCCIÓN Y EMPLEO (ANPE)	2.676.371,69	11%
CONTRATACIÓN DIRECTA	15.895.535,50	68%
CONTRATACIÓN MENOR	212.648,20	1%
<b>TOTAL</b>	<b>23.537.802,13</b>	<b>100%</b>

**El Monto Total alcanza a Bs. 23.537.802,13**

Fuente: DAAD – GAF 2022

## PROCESOS POR MATERIA

N°	MATERIA	PROCESOS
1	PENALES	60
2	LABORALES	12
3	COACTIVOS Y EJECUTIVOS SOCIALES	16
4	CIVILES	16
5	COACTIVOS FISCALES	156
<b>TOTAL</b>		<b>260</b>

**260 Procesos por materia**

Fuente: DGAJ - 2022



# AUDITORÍAS PROGRAMADAS

N°	ACTIVIDADES	POA INICIAL	REPRO GR.	EJEC.	%
1	EXAMEN DE CONFIABILIDAD DE LOS REGISTROS Y ESTADOS FINANCIEROS CONSOLIDADOS, GESTIÓN 2021	1	1	1	100%
2	<b>AUDITORIAS ESPECIALES</b>	<b>2</b>	<b>2</b>	<b>2</b>	<b>100%</b>
3	<b>AUDITORIAS OPERACIONALES</b>	<b>3</b>	<b>4</b>	<b>4</b>	<b>100%</b>
4	REVISIÓN DE LOS FORMULARIOS F-3008, CORRESPONDIENTE A PROCESOS DE CONTRATACIÓN, GESTIÓN 2021	1	1	1	100%
5	OTRAS AUDITORIAS REQUERIDAS POR LA CGE O PRESIDENCIA EJECUTIVA	8	23	23	100%
6	EXAMEN DE CONFIABILIDAD DE LOS REGISTROS Y ESTADOS FINANCIEROS CONSOLIDADOS, GESTIÓN 2022	0	1	1	60%
7	OTRAS AUDITORIAS EN PROCESO DE EJECUCIÓN	0	14	14	50%
<b>TOTAL</b>		<b>15</b>	<b>46</b>	<b>46</b>	

**46 Auditorias realizadas entre Auditorias Especiales, Operacionales y otras.**

Fuente: DAI - 2022

## DENUNCIAS ATENDIDAS POR LA UNIDAD DE TRANSPARENCIA Y LUCHA CONTRA LA CORRUPCIÓN

Conforme determina la Ley N° 974, es deber del Estado asegurar que los actos de la administración pública sean realizados dentro el marco de la transparencia, en ese contexto, la Unidad de Transparencia de COMIBOL, en atención a las prerrogativas que le asigna la Ley a atendido en la gestión 2022, denuncias por hechos de corrupción y negativa de información, ilustrando la cantidad de denuncias de la siguiente forma:



DENUNCIAS PRESENTADAS	ADMITIDAS	RECHAZADAS	EN PROCESO	CONCLUIDOS		DENUNCIAS POR NEGATIVA DE INFORMACIÓN
				S/RECOM.	C/RECOM.	
67	43	24	21	15	7	3

Fuente: UTLCC - 2022

*¡Minería para todos!*



## **CORPORACIÓN MINERA DE BOLIVIA COMIBOL**

Ing. Marcelino Quispe López  
**PRESIDENTE EJECUTIVO a.i.**

**Dirección de la Oficina Central:**  
La Paz, Av. Camacho N° 1396

**Página web:** [www.comibol.gob.bo](http://www.comibol.gob.bo)

**Teléfono:** 2682100



***GRACIAS POR SU ATENCIÓN!!***

*¡Minería para todos!*